



# Bulletin de rentrée du CDI 2023-2024

## Pour vous accueillir :

2 professeures- documentalistes :

- > Adeline Boutteaux
- > Aurélie Le Brun



## Les horaires :

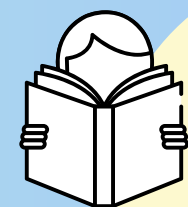
Lundi :	8h-18h
Mardi :	8h-18h
Mercredi :	8h-12h/ 13h-17h
Jeudi :	8h-18h
Vendredi :	8h-18h

## Différents espaces :



### Salle principale/espace documentaire :

- > **50 places**
- > **11 ordinateurs** en libre accès + imprimantes



### Espace Lecture/Presse :

- > des BDs, des mangas,
- > plus de **40 abonnements** (sciences, culture, sport, etc.)



### Orientation - Kiosque ONISEP :

- > Revues Parcours ("Les métiers de..."),
- Zoom sur les métiers, etc.



### Salle informatique :

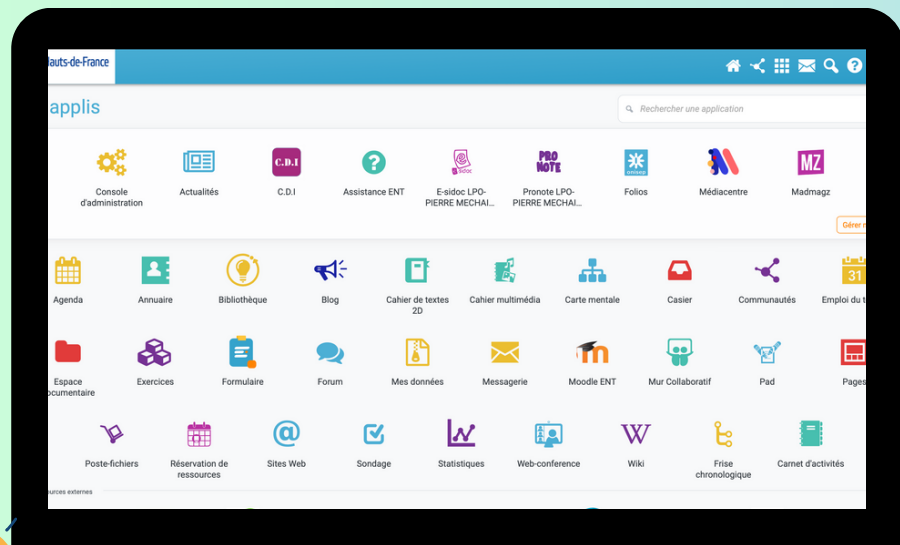
- 15 ordinateurs**
- ! SUR RÉSERVATION**

CDI

## Les ressources documentaires :

>> **Un outil incontournable pour vos recherches :**  
**e-sidoc**, la base documentaire du CDI en ligne

> disponible sur l'ENT Néo, depuis  
"Mes Applis"



*Pensez à la placer dans vos favoris!*

>> **Vos recherches documentaires :**

- sur le **fonds papier** du CDI (fictions, documentaires, revues archivées)
- sur les **ressources numériques** :
  - **MémoDocNet** (sélection de sites Internet fiables et adaptés au programmes)
  - **Edumedia** (animations en sciences)
  - l'encyclopédie **Universalis** et **Universalis Junior**
  - + **NOUVEAUTÉ septembre 2022** : **Cafeyn**, accès à la presse en ligne

**NOUVEAU!**

# cafeyn

-->> Accès illimité à une sélection de titres de presse magazine

-->> Accès à la version numérique d'un article ou d'un numéro d'un magazine, où vous voulez et quand vous voulez.

-->> Accès aux archives des différents titres.

**LISTE DES TITRES DISPONIBLES ICI :**

<https://documentation.solutionsdoc.net/nouveaux-titres-selection-cafeyn-lycee/>

## La pédagogie au C.D.I. :

>> **Participation aux dispositifs pédagogiques :**  
Initiation à la Recherche Documentaire (IRD),  
Education Morale et Civique (**EMC**), **Grand Oral**,  
**chef d'oeuvre**, etc.

>> **Séances en collaboration avec les enseignants :**  
Accompagnement d'un projet, Education aux Médias  
et à l'Information (**EMI**), validation de l'Information  
(compétences **PIX**), etc.



**N'hésitez pas à nous solliciter pour vos différents projets !**



>> **PEAC : Parcours d'Education Artistique et Culturelle :**

>> **Référentes culturelles :**

- aide pour la rédaction et la saisie des projets sur la plateforme **ADAGE**

- promotion du **Pass Culture** partie individuelle et collective



➔ **Pensez-y pour vos sorties scolaires !**

- Organisation de la **Journée / Semaine des Arts**, à définir...
- **Promotion de la lecture** : Prix Folio des Lycéens, **Goncourt des lycéens** en 1re, **Prix Gr'Aisne de Critique** (pour les 3ème-2nde), **Nuits de la Lecture**, etc.



>> **PARCOURS CITOYEN :**

- Organisation du **Défi égalité Filles - Garçons** ♀ = ♂

- **Education aux Médias et à l'Information :**



- **Club Journal**
- Participation à la **Semaine de la Presse** et des Médias à l'école (courant mars)
- **Revue de presse mensuelle** des abonnements du CDI